

驱动式液压扭矩扳手



产品特点

- 标准工作压力：70MPa
- 获得专利的一体化机身设计，更加坚固耐用
- 转返回机构设计，永不卡死
- 扭曲精度 ±3%，免手持操作，使用更安全
- 360° × 180° 旋转快速接头链接，适应更多工作场合
- 360° 反作用力臂，使扳手得到更好的支撑



● 风电轮毂组装



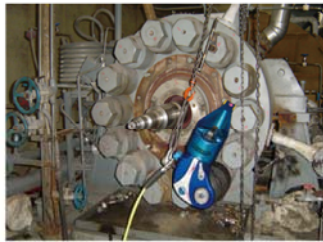
● 钢厂高压管道法兰盘螺栓预紧



● 化工厂高压管道法兰盘螺栓预紧



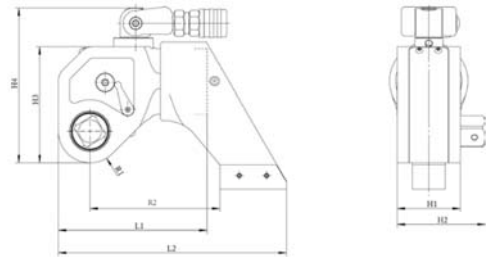
● 炼油厂压力容器螺栓预紧



● 火力发电厂高压给水泵检修螺栓拆卸



● 火力发电厂汽轮机维修螺栓拆卸



技术参数

规格型号	扭矩范围 (Nm)	螺栓规格 (M)	驱动轴 (")	L1 (mm)	L2 (mm)	H1 (mm)	H2 (mm)	H3 (mm)	H4 (mm)	R1 (mm)	R2 (mm)	重量 (kg)
KET-1MXTA	183-1837	16-36	3/4	133.5	185.5	50	72	35.5	131	26	99	2
KET-3MXTA	451-4512	22-48	1	169	242	68	95	127	176.5	34	134	4
KET-5MXTA	752-7528	27-56	1-1/2	202.5	271	80	123	149	199	39	137	7
KET-8MXTA	1078-10780	30-64	1-1/2	216	309	90	134	167	216.5	47	171	9.1
KET-10MXTA	1551-15516	36-72	1-1/2	237.5	340.5	100	142	182	231.5	51	174	13.1
KET-15MXTA	2063-20627	39-80	2-1/2	285	395	110	178	200	146	55	222	21
KET-20MXTA	2666-26664	42-90	2-1/2	299.5	466.5	120	183	220	269.5	59	250.5	25
KET-25MXTA	3472-34725	48-100	2-1/2	313	461	137	200	249	296.5	66	250.5	31
KET-35MXTA	4866-48666	64-120	2-1/2	361.5	496.5	153	216	282	331.5	77	271	45
KET-50MXTA	7200-72000	72-125	2-1/2	400	516	160	223	291	341	81	259	87

智能数显扭矩套筒

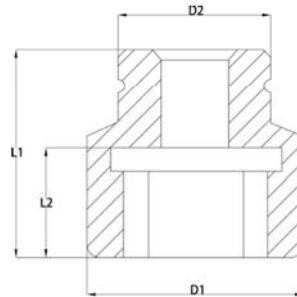


产品概述

智能数显扭矩套筒使用专利技术将扭矩传感器和标准的套筒结合在一起，在一个螺栓拧紧过程中可以实时直接测量扭矩值，配合的专业蓝牙 APP 软件和 Windows 平台扭矩统计软件使用，适合在线扭矩的验证和测量，精度 $\pm 1\%$ 。智能数显扭矩套筒可用于蓝牙低功耗的物联网终端软件。

产品特点

- 可实现扭矩工具的无关性，针对工位进行在线测量
- 不需更改工况，更准确，可按普通套筒使用
- 液晶屏幕显示扭矩状态
- 内置可充电锂电池
- 可验证检测扭矩提高装配质量
- 回馈调教设定功能
- 支持实时记录扭矩曲线
- 支持显示实时时间，中英切换
- 可定制六角十二角等特殊套筒
- 多模式调节，适应不同要求
- 不适合冲击扳手的扭矩测量
- 扭矩传感器测量精度为 $\pm 1\%$
- 无线传输功能
- 支持 Android (仅支持蓝牙), Windows 平台
- 可记录 100000 组数据并下载到电脑上，支持日志管理

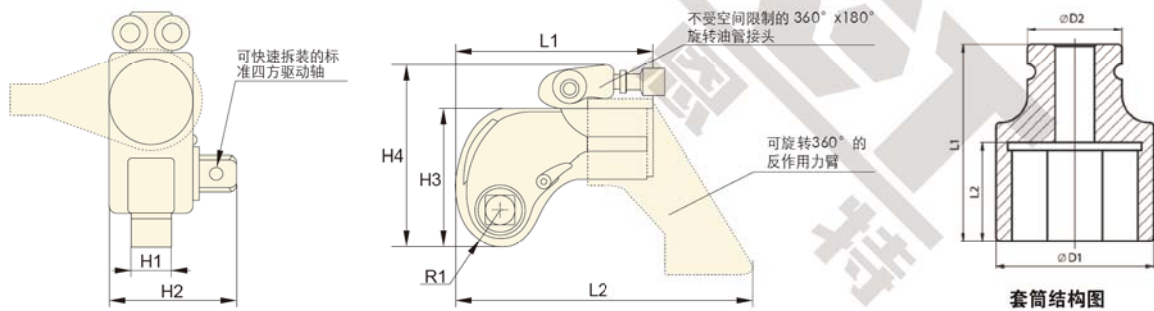
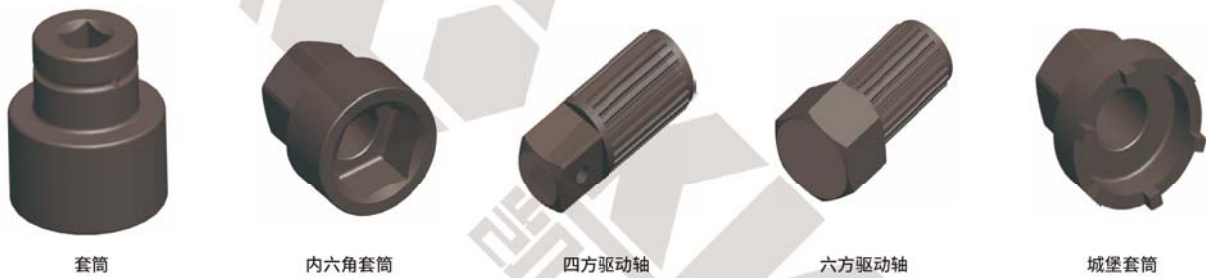


技术参数

规格型号	套筒对边 (mm)	螺栓直径 (M)	套筒方头	扭矩范围 (Nm)	尺寸 L1	尺寸 D1	重量 (kg)
KET-TS-33	33	M22	3/4"	200 2000	85	75	1.4
KET-TS-36	36	M24	1.0"	200 2000	85	75	1.4
KET-TS-41	41	M27	1.0"	200 2000	85	75	1.4
KET-TS-46	46	M30	1.0"	200 2000	85	75	1.4
KET-TS-50	50	M33	1.0"	200 2000	88	89	2
KET-TS-55	55	M36	1.0"	400 4000	88	89	2
KET-TS-60	60	M39	1.5"	500 5000	88	89	2
KET-TS-65	65	M42	1.5"	800 8000	136	118	6.5
KET-TS-70	70	M45	1.5"	1100 11000	136	118	6.5
KET-TS-80	80	M45	1.5"	1100 11000	136	118	6.5
KET-TS-90	90	M56	1.5" / 2"	1600 16000	142	123	7.5
KET-TS-100	100	M60	1.5" / 2"	1600 16000	142	123	7.5

扭矩套筒

配套附件



套筒选型表

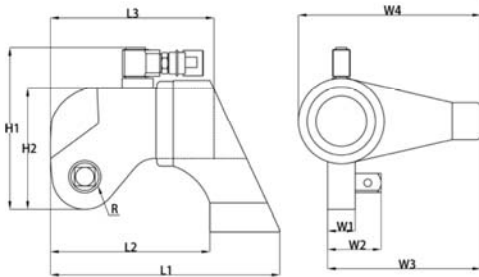
套筒规格	扳手型号	方头尺寸	螺栓直径 (M)	螺母对边 (mm)	L1 (mm)	L2 (mm)	D1 (mm)	D2 (mm)
KET-MX-75-24	KET-1MXTA	3/4"	M16	24	54	32	40	40
KET-MX-75-27			M18	27	54	32	42	42
KET-MX-75-30			M20	30	54	33	46	44
KET-MX-75-34			M22	34	54	32	48	44
KET-MX-75-36			M24	36	57	32	53	44
KET-MX-75-41			M27	41	58	33	60	44
KET-MX-75-46			M30	46	63	38	66	44
KET-MX-75-50			M33	50	65	40	71	44
KET-MX-75-55			M36	55	70	45	77	54
KET-MX-100-30	KET-3MXTA	1"	M20	30	59	32	54	54
KET-MX-100-34			M22	34	59	32	58	58
KET-MX-100-36			M24	36	62	32	59	59
KET-MX-100-41			M27	41	65	38	67	54
KET-MX-100-46			M30	46	65	38	74	54
KET-MX-100-50			M33	50	70	43	79	60
KET-MX-100-55			M36	55	80	52	84	60
KET-MX-100-60			M39	60	85	57	89	60
KET-MX-100-65			M42	65	85	58	98	70
KET-MX-100-70			M45	70	90	62	104	70
KET-MX-100-75			M48	75	95	65	108	70

套筒选型表

套筒规格	扳手型号	方头尺寸	螺栓直径 (M)	螺母对边 (mm)	L1 (mm)	L2 (mm)	D1 (mm)	D2 (mm)
KET-MX-150-36	KET-5MXTA KET-8MXTA KET-10MXTA	1-1/2"	M24	36	85	44	74	74
KET-MX-150-41			M27	41	85	44	74	74
KET-MX-150-46			M30	46	85	44	74	74
KET-MX-150-50			M33	50	90	45	79	79
KET-MX-150-55			M36	55	90	45	84	84
KET-MX-150-60			M39	60	100	45	94	94
KET-MX-150-65			M42	65	100	45	98	80
KET-MX-150-70			M45	70	105	50	104	80
KET-MX-150-75			M48	75	110	50	118	85
KET-MX-150-80			M52	80	115	55	118	90
KET-MX-150-85			M56	85	125	60	128	90
KET-MX-150-90			M60	90	125	60	139	90
KET-MX-150-95			M64	95	130	65	139	90
KET-MX-150-100			M68	100	135	70	144	90
KET-MX-150-105			M72	105	135	70	149	90
KET-MX-150-110			M76	110	135	70	158	90
KET-MX-150-115			M80	115	135	70	159	90
KET-MX-150-120			M85	120	135	70	168	95
KET-MX-150-130			M90	130	155	93	189	95
KET-MX-250-55			KET-20MXTA KET-25MXTA KET-35MXTA	2-1/2"	M36	55	100	57
KET-MX-250-60	M39	60			100	52	119	119
KET-MX-250-65	M42	65			100	52	119	119
KET-MX-250-70	M45	70			120	67	128	128
KET-MX-250-75	M48	75			120	67	128	128
KET-MX-250-80	M52	80			130	71	128	128
KET-MX-250-85	M56	85			130	71	129	129
KET-MX-250-90	M60	90			140	73	139	139
KET-MX-250-95	M64	95			140	73	139	139
KET-MX-250-100	M68	100			140	81	148	130
KET-MX-250-105	M72	105			150	89	149	130
KET-MX-250-110	M76	110			150	90	158	130
KET-MX-250-115	M80	115			150	98	168	130
KET-MX-250-120	M85	120			150	98	178	130
KET-MX-250-130	M90	130			170	98	188	130
KET-MX-250-135	M95	135			170	114	198	130
KET-MX-250-145	M100	145			170	122	210	152
KET-MX-250-150	M105	150			190	140	216	152
KET-MX-250-155	M110	155			190	140	229	152
KET-MX-250-165	M115	165			190	140	241	152

驱动式大扭矩液压扳手

产品特点



- 驱动式大扭矩液压扳手为通用型，四方驱动头，合金钢本体，结实耐用
- 工作压力：10,000PSI(700bar)，符合国际 ANSI B30 标准
- 扭矩范围 2000-110934Nm，力矩精度 $\pm 3\%$
- 采用四方驱动，可配置各种高强度套筒
- 一体化速接头，可 360 度旋转，方便现场使用
- 整体式拉杆结构，可彻底防止拉杆断裂导致挤碎柱塞的现象发生
- 扳手配有专用手柄，可方便地找正安装扳手，又便于扳手的搬运
- 反作用支撑脚 360 度连续可调，适合现场各种工况，由于采用后置按钮释放锁定结构，使反作用脚的调整更加方便快捷
- 可选 360 度加长反作用力臂，专为发电厂高、中压汽机缸盖螺栓的特殊现场情况设计
- 工程塑料扳手存储箱，确保扳手搬运与存放安全
- 套筒可以根据现场工况及螺栓规格选择，也可为用户非标定制



● 三峡水轮机叶片螺栓预紧



● 水轮机叶片螺栓预紧



● 水轮机叶片螺栓预紧

技术参数

规格型号	输出四方	最大力矩 (Nm)	螺栓规格	螺母对边 (mm)	L1	L2	L3	H1	H2	W1	W2	W3	W4	R	重量 (kg)
					外形尺寸 (mm)										
KET-TMCS-2	3/4" 或 1"	2106	M16-M36	24-55	216	163	151	155	102	51	82	119	128	31	3.48
KET-TMCS-3	1"	4329	M22-M48	32-75	234	144	175	178	125	60	92	130	159	36	5.44
KET-TMCS-5	1-1/2"	7123	M24-M52	36-80	268	195	208	207	153	70	111	153	164	45	8.14
KET-TMCS-8	1-1/2"	10823	M30-M64	46-95	352	267	244	230	176	77	118	204	213	52	12.15
KET-TMCS-10	1-1/2" 或 2"	15195	M36-M76	55-110	359	274	251	241	185	84	125	207	219	57	14.9
KET-TMCS-15	2-1/2"	21034	M39-M85	60-120	434	332	300	269	212	98	160	255	267	64	20.1
KET-TMCS-25	2-1/2"	36365	M48-M100	75-145	498	382	346	308	251	116	178	288	304	78	30.5
KET-TMCS-35	3-1/2"	50826	M56-M110	85-155	587	444	414	367	297	132	231	344	349	94	50.6
KET-TMCS-60	3-1/2"	81766	M76-M130	110-185	560	445	515	438	362	168	263	374	378	102	84.3
KET-TMCS-80	3-1/2"	110934	M90-M140	130-200	586	466	540	461	385	172	268	396	403	107	123

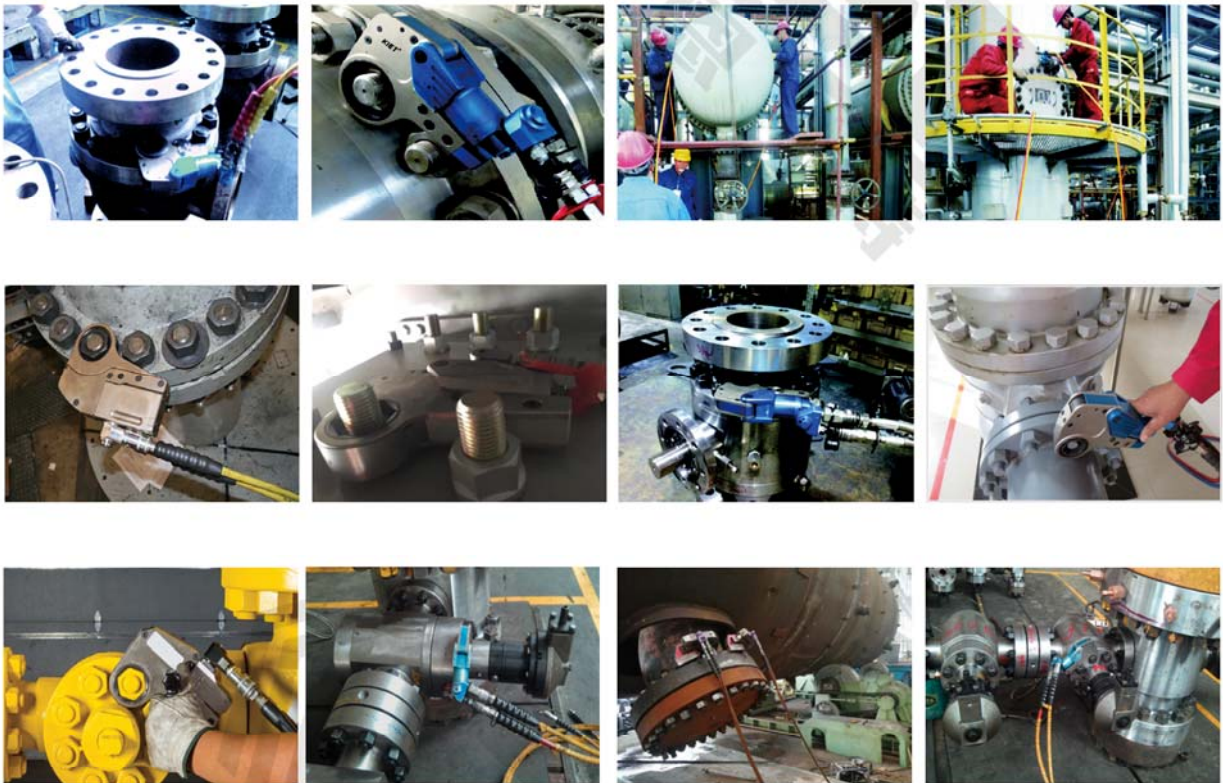
中空式液压扭矩扳手



产品特点

- 高强度铝钛合金材料机身，重量轻，扭矩重量比大
- 粗齿结构，坚固耐用
- 输出精度 $\pm 3\%$
- 紧凑的圆角半径，易于在窄小空间操作
- 特殊表面防腐处理，适合在恶劣环境下使用

应用场景



技术参数

规格型号	公制螺栓尺寸范围 (M)	公制螺母尺寸范围 (mm)	最小扭矩 (Nm)	最大扭矩 (Nm)	工作压力 (MPa)	动力头重量 (kg)	工作头重量 (kg)
KET-2XLCT	16-36	24-55	232	2328	70	0.9	1.5
KET-4XLCT	24-42	36-65	585	5858	70	1.7	3.4
KET-8XLCT	30-64	46-90	1094	10941	70	3	6.3
KET-14XLCT	33-76	50-115	1852	18521	70	4.6	11.4
KET-30XLCT	76-115	110-155	4188	41882	70	10.4	20.5

液压扳手专用电动液压泵站



产品特点

- 液压扳手专用电动液压泵站具有体积小、重量轻的特点
- 德国哈威原装进口溢流阀可进行压力调节、精确扭矩设置，重复精度高，哈威电磁换向阀、柱塞等主要部件，品质保证
- 动力单元采用业内领先技术的永磁无刷电机设计
- 可同时配套 2 台或 4 台液压扭矩扳手同时操作，提高工作效率，紧固精度高
- 液压油管可选 6 米、9 米、12 米等规格

技术参数

规格型号	油箱容积 (L)	功率 (KW)	输入电源	流量 (L/min)	最大 工作压力 (MPa)	标准 遥控线长度 (mm)	配路分流器 (台)	外形尺寸 (mm)	重量 (kg)
KET-BSB-2W	8	2.2	220V/50Hz	2	70	6	2	375×300×410	43
KET-BSB-4W	8	2.2	220V/50Hz	2	70	6	4	375×300×410	43

液压扳手专用大流量电动泵站



产品特点

- 液压扳手专用大流量电动泵站采用独特的双电机设计、驱动功率更大速度更快，结构紧凑
- 无碳刷大功率电机，免维护，使用寿命更长
- 高性能散热器，油温达 35°C 时风扇自动启动，确保长时间不间断工作
- 可进行四同步操作，适合设备螺栓同步预紧高负荷工作
- 带滚轮框架扶手，便于现场使用移动

技术参数

规格型号	油箱容积 (L)	功率 (KW)	输入电源	流量 (L/min)	工作压力 (MPa)	外形尺寸 (mm)	标准遥控线长度 (m)	重量 (kg)	分配阀 (台)	低温自动 加热
KET-SDW-2	20	1.1×2	220V/50Hz 单相	16L(0-6.5MPa) 3.6L(6.5-32MPa) 1.7L(32-70MPa)	70	400×350×400	6	45	2	/
KET-SDY-2	20	1.1×2	220V/50Hz 单相	16L(0-6.5MPa) 3.6L(6.5-32MPa) 1.7L(32-70MPa)	70	400×350×400	6	45	2	有
KET-SDW-4	20	1.1×2	220V/50Hz 单相	16L(0-6.5MPa) 3.6L(6.5-32MPa) 1.7L(32-70MPa)	70	400×350×400	6	45	4	/
KET-SDY-4	20	1.1×2	220V/50Hz 单相	16L(0-6.5MPa) 3.6L(6.5-32MPa) 1.7L(32-70MPa)	70	400×350×400	6	45	4	有

液压螺栓拉伸器简介

设计参数

- 为了使用拉伸器，我们建议高于螺母的螺纹突出 1.0x 螺栓外螺纹直径 d（根据所需的预紧力）
- 根据经验，可以推荐使用螺栓的螺纹直径（d）和夹紧长度（lk）之间的比率应为：lk 最小 1:2.5

预紧力的定义

- 所需的预紧力通常是在螺栓连接设计时决定，对于螺栓连接设计建议使用德国 VDI 2230 为标准
- 下面预紧力是建议基于使用的 90% 的屈服强度为膨胀螺栓和双头螺栓（Rp 0.2）

螺栓等级 DIN EN ISO 898-1		6.8		8.8		10.9		12.9	
屈服应力点 R _{2 eL} (N/mm)									
屈服强度 R _{2 p0.2} (N/mm)		480		660		940		1100	
螺纹尺寸 DIN2510	A/F 对边宽度	Fvs(Kn)	Fvd(Kn)	Fvs(Kn)	Fvd(Kn)	Fvs(Kn)	Fvd(Kn)	Fvs(Kn)	Fvd(Kn)
M16x2	24	64	49	24	67	125	96	146	112
M20x2.5	30	100	76	24	105	196	150	230	175
M22x2.5	34	125	92	127	127	245	181	286	212
M24x3	36	145	110	151	151	284	215	332	252
M27x3	41	190	143	196	196	372	279	435	327
M30x3.5	46	232	179	247	247	454	351	532	411
M30x3.5	50	288	221	303	303	565	432	661	506
M36x4	55	340	257	353	353	665	502	779	588
M39x4	60	407	316	434	434	797	618	933	723
M42x4.5	65	468	358	493	493	916	702	1072	821
M45x4.5	70	546	428	588	588	1070	837	1252	980
M48x5	75	616	477	656	656	1207	934	1412	1093
M52x5	80	737	570	784	784	1444	1117	1689	1307
M56x5.5	85	852	657	903	903	1666	1286	1951	1505
M60x5.5	90	993	766	1053	1053	1944	1499	2275	1754
M64x6	95	1123	882	1213	1213	2198	1728	2573	2022
M68x6	100	1284	1006	1386	1386	2515	1974	2943	2310
M72x6	105	1457	1161	1597	1597	2852	2274	3338	2661
M76x6	110	1640	1304	1793	1793	3211	2554	3758	2989
M80x6	115	1834	1478	2032	2032	3592	2894	4203	3387
M85x6	120	2092	1710	2352	2352	4097	3349	4794	3920
M90x6	130	2367	1909	2624	2624	4635	3738	5424	4374
M95x6	135	2659	2171	2986	2986	5207	4252	6093	4976
M100x6	145	2965	2394	3292	3292	5806	4688	6795	5486
M110x6	155	3631	2903	3992	3992	7110	5685	8320	6653
M120x6	170	4366	3530	4854	4854	8551	6913	10006	8090
M125x6	180	4590	3812	5242	5242	8989	7466	10519	8736
M130x6	185	4993	4218	5800	5800	9778	8261	11443	9667
M140x6	200	5850	4724	6496	6496	11457	9252	13407	10827
M150x8	210	6775	5472	7572	7526	13268	10717	15527	12541
M160x8	220	7761	6276	8629	8629	15199	12290	17786	14381
M170x8	230	8819	7134	9809	9809	17271	13970	20210	16348
M180x8	255	9947	8047	13677	11064	19479	15758	22759	18440

自复位液压螺栓拉伸器



产品特点

- 独特的快速自复位，超行程保护，活塞行程提示
- 活塞 / 油缸偏差补偿
- 覆盖螺栓规格 1" 到 3-1/2"
- 可选配 BS1560/ANSI B16.5/API 的法兰
- 封闭式油缸设计消除了活塞在回程时杂质进入的可能性
- 相比手工复位的拉伸器，自复位的设计大大提高了生产效率和实际操作的安全性

技术参数

规格型号	工作压力 (Mpa)	螺栓直径	最大负载 (kN)	受力面积 (mm ²)	缸体直径 (mm)	缸体高度 (mm)	支撑环直径 (mm)	本体高度 (mm)	重量 (kg)
KET-HSR-0-20	150	M20	160	1067	66	93	63	142	2.5
KET-HSR-0-22	150	M22	160	1067	66	93	63	144	2.5
KET-HSR-1-24	150	M24	280	1867	87	117	68	175	3.7
KET-HSR-1-27	150	M27	280	1867	87	117	68	178	3.7
KET-HSR-2-24	150	M24	450	3001	103	117	75	175	5.5
KET-HSR-2-27	150	M27	450	3001	103	117	75	178	5.5
KET-HSR-2-30	150	M30	450	3001	103	120	80	184	5.5
KET-HSR-2-33	150	M33	450	3001	103	123	84	190	5.5
KET-HSR-2-36	150	M36	450	3001	103	126	89	196	5.5
KET-HSR-3-33	150	M33	660	4401	118	123	88	192	7.5
KET-HSR-3-36	150	M36	660	4401	118	126	96	198	7.5
KET-HSR-3-39	150	M39	660	4401	118	130	96	204	7.5
KET-HSR-3-42	150	M42	660	4401	118	133	105	211	7.5
KET-HSR-4-45	150	M45	1000	6668	140.5	132	112	212	11.5
KET-HSR-4-48	150	M48	1000	6668	140.5	135	114	218	11.5
KET-HSR-4-52	150	M52	1000	6668	140.5	139	118	225	11.5
KET-HSR-5-52	150	M52	1000	6668	140.5	142	114	231	11.5
KET-HSR-5-56	150	M56	1000	6668	140.5	145	120	-	11.5
KET-HSR-5-60	150	M60	1500	10003	175.5	148	120	248	18.5
KET-HSR-5-64	150	M64	1500	10003	175.5	154	138	258	18.5
KET-HSR-5-68	150	M68	1500	10003	175.5	161	138	262	18.5

自复位液压螺栓拉伸器

技术参数

规格型号	工作压力 (Mpa)	螺栓直径	最大负载 (kN)	受力面积 (mm ²)	缸体直径 (mm)	缸体高度 (mm)	支撑环直径 (mm)	本体高度 (mm)	重量 (kg)
KET-HSR-5-72	150	M72	1500	10003	175.5	161	153	273	18.5
KET-HSR-5-76	150	M76	1500	10003	219	167	156	283	18.5
KET-HSR-5-80	150	M80	2500	16671	219	167	157	297	33
KET-HSR-6-72	150	M72	2500	16671	219	171	182	308	33
KET-HSR-6-76	150	M76	2500	16671	219	180	190	312	33
KET-HSR-6-80	150	M80	2500	16671	219	180	190	232	33
KET-HSR-6-85	150	M85	2500	16671	219	186	205	334	33
KET-HSR-7-90	150	M90	3200	21339	252	186	200	341	47
KET-HSR-7-95	150	M95	3200	21339	252	186	200	346	47
KET-HSR-7-100	150	M100	3200	21339	252	192	200	356	47

超高压可换头液压螺栓拉伸器



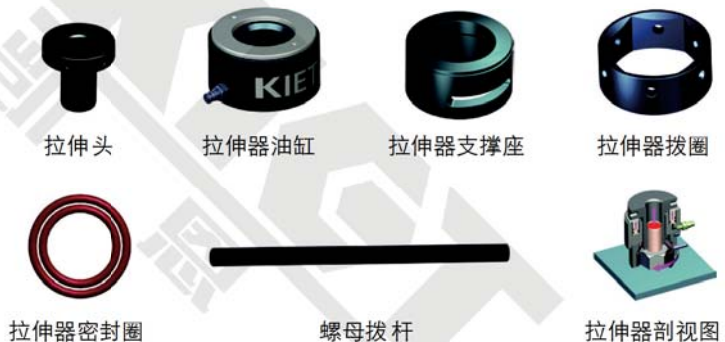
产品概述

超高压可换头液压螺栓拉伸器工作压力150/200MPa，耐磨损缸体，结构紧凑，性能可靠，使用寿命长。精确度高，速度快，使用安全，结构合理简单，维护方便，超高强度合金材料。可根据客户的实际工况条件定制。

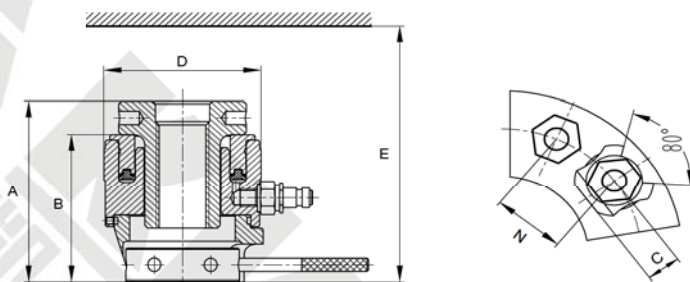
产品特点

- 独特密封设计，柱塞 / 缸体可错位补偿
- 柱塞工作行程为 10mm
- 内置行程限位阀，防止超行程使用

各部件图



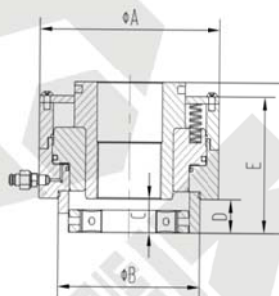
超高压可换头液压螺栓拉伸器



技术参数

规格型号	范围 (M)	螺纹规格	螺栓间距 N (mm)	最小高度 E (mm)	有效行程 (mm)	拉伸头重量 (kg)	有效面积 (mm ²)	150Mpa 下最大负载 (kN)	外形尺寸 (mm)				重量 (kg)
									A	B	C	D	
KET-GT1-LCB	M16-M30	M16 x 2	55	169	10	1.58	1495.4	224.3	135	113	27	86	3
		M18 x 2.5	56	165		1.51							
		M20 x 2.5	57	165		1.43							
		M24 x 3	59	164		1.31							
		M27 x 3	62	167		1.16							
		M30 x 3.5	65	170		1.01							
KET-GT2-LCB	M30-M39	M30 x 3.5	71	173	10	2.58	2677.2	401.5	136	111	35	107	4.1
		M33 x 3.5	74	174		2.37							
		M36 x 4	77	177		2.17							
		M39 x 4	80	180		1.93							
KET-GT3-LCB	M39-M52	M39 x 4	92	212	10	5.68	5127.1	768.9	160	126	46	138	7.0
		M42 x 4.5	96	215		5.35							
		M45 x 4.5	99	218		4.98							
		M48 x 5	105	216		4.66							
		M52 x 5	108	220		4.18							
KET-GT4-LCB	M52-M68	M52 x 5	118	240	10	10.74	9782.1	1466.9	180	141	62	174	12.2
		M56 x 5.5	121	244		10.10							
		M60 x 5.5	124	248		9.44							
		M64 x 6	127	252		8.78							
		M68 x 6	130	256		8.09							
KET-GT5-LCB	M68-M80	M68 x 6	145	278	10	17.28	15079.7	2261.4	202	157	78	210	18.7
		M72 x 6	149	282		16.39							
		M76 x 6	152	286		15.47							
		M80 x 6	162	293		14.55							
KET-GT6-LCB	M80-M95	M80 x 6	169	312	10	22.28	18972.1	2845.1	219	173	82	240	27.8
		M85 x 6	169	312		21.00							
		M90 x 6	178	317		19.35							
		M95 x 6	181	322		18.04							

可换头液压螺栓拉伸器



产品特点

- 弹簧自动回复，过行程保护，适合频繁使用
- 超行程保护，大大减少因操作失误引起的密封损坏
- 拥有其他形式拉伸器的各项优点
- 适用性强，一种型号可以用于多种规格螺栓
- 超高压手动液压泵、超高压气动液压泵、超高压电液泵均可配套使用

技术参数

规格型号	最大负载 (kN)	有效行程 (mm)	外形尺寸 (mm)						重量 (kg)
			A	B	C	D	E	F	
KET-HTS-1-20	307	8	109	55	23	25	111	128	5
KET-HTS-1-22	307	8	109	59	25	27	113	130	5
KET-HTS-1-24	307	8	109	66	27	29	115	132	5
KET-HTS-1-27	307	8	109	72	30	32	118	135	5
KET-HTS-2-30	530	8	109	80	35	35	126	144	5
KET-HTS-2-33	530	8	109	85	38	38	129	147	5
KET-HTS-3-36	486	8	109	80	35	35	126	144	7
KET-HTS-3-33	486	8	109	85	38	38	129	147	7
KET-HTS-3-36	486	8	109	90	38	38	129	147	7
KET-HTS-4-39	814	8	132	85	37	40	131	146	10
KET-HTS-4-36	814	8	132	96	43	43	134	149	10
KET-HTS-4-39	814	8	132	98	43	47	139	154	10
KET-HTS-4-42	814	8	132	110	54	50	141	156	10
KET-HTS-5-39	989	10	150	110	40	42	136	150	15
KET-HTS-5-42	989	10	150	113	44	44	138	152	15
KET-HTS-5-45	989	10	150	114	50	50	144	161	15
KET-HTS-5-48	989	10	150	118	52	52	146	163	15
KET-HTS-6-52	1413	10	174	132	55	56	154	174	20
KET-HTS-6-56	1413	10	174	135	59	60	158	178	20
KET-HTS-7-56	1649	12	198	135	60	60	161	179	25
KET-HTS-7-60	1649	12	198	143	64	64	165	183	25
KET-HTS-7-64	1649	12	198	150	65	65	166	184	25
KET-HTS-7-68	1649	12	198	158	72	72	175	193	25
KET-HTS-8-72	2131	12	222	165	75.5	76	184.5	207.5	35
KET-HTS-8-76	2131	12	222	170	80	80	188.5	211.5	35
KET-HTS-9-76	2544	12	252	170	80	80	194	221	50
KET-HTS-9-80	2544	12	252	175	85	85	199	226.5	50
KET-HTS-9-85	2544	12	252	190	76.5	85	199	226.5	50
KET-HTS-9-90	2544	12	252	205	95	94	208	235.5	50
KET-HTS-10-95	3101	12	282	215	100	104.5	218	247	65

可换头液压螺栓拉伸器

技术参数

规格型号	最大负载 (kN)	有效行程 (mm)	外形尺寸 (mm)						重量 (kg)
			A	B	C	D	E	F	
KET-HTS-10-100	3101	12	282	235	105	109.5	223	252	65
KET-HTS-11-105	3792	12	318	225	93	98	212	242	85
KET-HTS-11-110	3792	12	318	235	115	120	234	264	85
KET-HTS-11-115	3792	12	318	260	120	125	239	269	85
KET-HTS-12-115	4900	12	360	260	120	120	261	297	110
KET-HTS-12-120	4900	12	360	270	125	125	266	302	110
KET-HTS-12-125	4900	12	360	272	130	140	271	307	110
KET-HTS-13-130	6255	12	408	285	135	135	276	312	130
KET-HTS-13-135	6255	12	408	292	140	140	281	317	130
KET-HTS-13-140	6255	12	408	300	155	145	286	322	130
KET-HTS-13-145	6255	12	408	312	166	155	296	332	130
KET-HTS--14-145	8423	12	456	312	150	150	301	337	150
KET-HTS-14-150	8423	12	456	340	165	155	306	342	150
KET-HTS-14-160	8423	12	456	350	165	165	316	352	150

多级液压螺栓拉伸器



产品特点

- 多级设计，最大程度增加拉伸长度
- 较小的外径拥有强劲的拉伸力，适合在狭窄的空间使用
- 弹簧自动复位、拥有过行程保护，适合频繁使用
- 拉伸头带有超行程警示，使用次数自动计算，360度旋转接头
- 超高压手动泵、超高压电动泵、超高压气动泵配套使用

技术参数

规格型号	最大工作压力 (Mpa)	最大输出拉力 (kN)	最大行程 (mm)	油缸作用面积 (mm ²)	外径 (mm)	对应螺栓	螺母尺寸 (mm)	重量 (kg)
KET-HTE-24	150	307	7	2.274	59	M24	36	5
KET-HTE-30	150	461	7	3.417	72	M30	46	6.6
KET-HTE-33	150	595	7	4.407	79	M33	50	8
KET-HTE-36	150	680	10	5.037	84.5	M36	55	10.7
KET-HTE-39	150	800	10	5.926	91.5	M39	60	12.8
KET-HTE-42	150	922	10	6.830	98.5	M42	65	16
KET-HTE-45	150	1086	10	8.047	107	M45	70	21
KET-HTE-48	150	1296	10	9.604	116	M48	75	22
KET-HTE-56	150	1660	10	12.296	131	M56	85	24
KET-HTE-64	150	2350	10	18.800	147.8	M64	95	47

液压螺栓拉伸器

现场应用



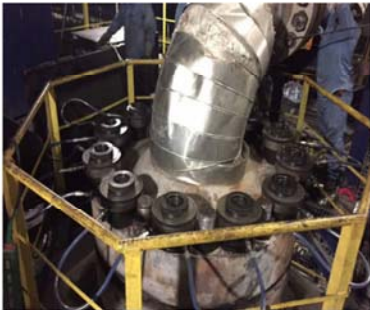
● 核泵螺栓同步拉伸预紧



● 大型设备螺栓同步拉伸预紧



● 大型阀门螺栓同步拉伸预紧



● 高压管道法兰盘同步拉伸预紧



● 16000吨压机组装螺栓拉伸预紧



● 轮毂组装同步拉伸预紧



● 管道法兰盘螺栓同步拉伸预紧



● 钢厂压力容器螺栓同步拉伸预紧



● 化工厂压力容器螺栓同步拉伸预紧



● 火力发电厂大型电机螺栓预紧



● 水泥厂立磨地脚螺栓预紧



● 炼油厂压力容器螺栓同步拉伸预紧

海底液压螺栓拉伸器



产品特点

- 海底液压螺栓拉伸器体现了快速高效的特征，提高了设备在深海作业的可
靠性，改善了设备的安全性，并大大的提高了效率
- 活塞行程 -1.18 英寸（除 WST1 是 -0.79 英寸）
- 最大工作压力 1500bar
- "D" 包含了螺栓在达到 30mm 的行程紧固后允许移动的范围
- 超高压手动液压泵、超高压气动液压泵、超高压电动液压泵均可配套使用

技术参数

规格型号	工作压力 (Mpa)	螺栓 直径	最大负载 (kN)	本体高度 (mm)	最大行程 (mm)	缸体直径 (mm)	缸体高度 (mm)	支撑底座外径 (mm)	油缸作用面积 (mm ²)	重量 (kg)
KET-WST-20	150	M20	140	117	20	66	96.5	48	943	1.7
KET-WST-22	150	M22	140	117	20	66	96.5	48	943	1.7
KET-WST-24	150	M24	239	147	30	82	127	60	1569	3.7
KET-WST-27	150	M27	239	147	30	82	127	60	1569	3.7
KET-WST-30	150	M30	239	147	30	82	127	60	2533	3.7
KET-WST-33	150	M33	380	163	30	97	137	77	2533	6
KET-WST-36	150	M36	380	163	30	97	137	77	3676	6
KET-WST-39	150	M39	551	169	30	111	145	90	3676	7
KET-WST-42	150	M42	551	169	30	111	145	90	5868	7
KET-WST-45	150	M45	880	189	30	111	145	90	5868	11.2
KET-WST-48	150	M48	880	189	30	136	158	114	5868	11.2
KET-WST-52	150	M52	880	189	30	136	158	114	10433	11.2
KET-WST-56	150	M56	1564	223	30	177	180	140	10433	21.3
KET-WST-60	150	M60	1567	223	30	177	180	140	10433	21.3
KET-WST-64	150	M64	1564	223	30	177	180	140	10433	21.3
KET-WST-72	150	M72	1564	223	30	177	180	140	17174	33.6
KET-WST-76	150	M76	2576	255	30	217	202	180	17174	33.6
KET-WST-80	150	M80	2576	255	30	217	202	180	17174	33.6
KET-WST-85	150	M85	2576	255	30	217	202	180	17174	33.6
KET-WST-90	150	M90	2576	255	30	217	202	180	17174	33.6

现场应用



● 海底管道阀门同步拉伸预紧

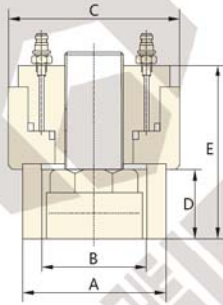


● 海底管道阀门同步拉伸预紧



● 海底管道法兰盘螺栓同步拉伸预紧

整体式液压螺栓拉伸器



产品特点

- 标准工作压力：150MPa
- 适用于单规格螺栓的拉伸，重量轻、精度高
- 体积小、结构紧凑
- 可配手动液压泵、气动液压泵，多个拉伸器可同时使用
- 使用范围：船舶、钢铁、石化、电力等大型设备



技术参数

规格型号	螺纹规格		有效行程 (mm)	最大拉伸力 (kN)	外形尺寸 (mm)				
	M	Inch			A	B	C	D	E
KET-YLS-M16	M16	5/8	10	126	41	37	52	16	72
KET-YLS-M18	M18	45/64	10	172	46	40	62	18	76
KET-YLS-M20	M20	51/64	10	208	51	42	66	19	78
KET-YLS-M22	M22	7/8	10	264	51	45	72	20	86
KET-YLS-M24	M24	1	10	327	59	49	78	22	88
KET-YLS-M27	M27	1-1/8	10	448	65	55	88	25	93
KET-YLS-M30	M30	1-1/8	15	448	72	61	98	27	93
KET-YLS-M33	M33	1-1/4	15	679	76	66	108	29	103
KET-YLS-M36	M36	1-3/8	15	810	80	71	118	32	108
KET-YLS-M39	M39	1-1/2	15	810	89	77	118	34	112
KET-YLS-M42	M42	1-5/8	15	917	91	83	126	37	114
KET-YLS-M45	M45	1-3/4	15	952	94	89	130	39	118
KET-YLS-M48	M48	1-7/8	15	1151	102	94	142	42	122
KET-YLS-M52	M52	2	15	1277	110	102	148	46	124
KET-YLS-M56	M56	2-1/4	15	1455	119	106	160	49	138
KET-YLS-M60	M60	2-3/8	15	1455	131	114	160	52	142
KET-YLS-M64	M64	2-1/2	15	1794	131	120	178	55	151
KET-YLS-M68	M68	2-3/4	15	1794	146	124	178	58	159
KET-YLS-M72	M72	2-7/8	15	2116	146	130	192	62	173
KET-YLS-M76	M76	3	15	2579	161	135	215	65	177
KET-YLS-M80	M80	3-1/4	15	2759	161	142	215	68	197
KET-YLS-M85	M85	3-3/8	15	2963	175	150	230	72	202
KET-YLS-M90	M90	3-1/2	15	3506	177	160	230	77	218
KET-YLS-M95	M95	3-3/4	15	3951	202	170	285	80	225
KET-YLS-M100	M100	4	15	4573	212	178	285	85	225

采煤机专用液压锁紧螺母



● 超高压手动液压泵配套使用



● 超高压电动液压泵配套使用



● 超高压气动泵站配套使用

产品概述

液压螺母作为一种新型强力紧固液压工具，已经广泛应用于冶金、电力、石油化工、矿山机械、采煤机、掘进机等重型机械领域。采煤机是实现煤矿生产机械化和现代化的主要大型设备，其各连接部位采用超高压液压螺母进行锁紧。作为一种可靠性高、运行可靠的产品，液压螺母目前在国外的新型采煤机中已得到了普遍应用。

井下组装条件极差，用手动扳手拧紧普通螺母，螺栓预紧力往往达不到预紧要求，加之煤矿地质结构比较复杂，采煤机割煤时经常遇到断层、岩石等，反复承受冲击载荷，振动频率很大，工作环境十分恶劣，最终导致采煤机各大部件之间的连接螺母松动，造成采煤机传动装置和其它部件损坏，严重影响生产。因此，采煤机各大部件之间的螺栓连接必须具备极高的可靠性。

在各大部件的对接处、各大部件与底托架间和各大段间采用液压螺母，可以实现大型采煤机的电控箱、电机箱、电器箱和中间箱的可靠连接并确保采煤机在正常的工作中不松动，确保安全使用。同时，利用高强度螺栓进行副连接，加强固定的效果。这有效地解决了正常割煤和过断层过程中由于强烈振动而引起的松动问题，减少了采煤机因振动产生的故障，提高了采煤机的可靠性，大大简化了采煤机的日常维护，降低了工人的劳动强度。

产品特点

- 替代 MT/T913-2002，根据主机厂的需求可非标定制
- 针对国内部分主机厂小预紧力，狭窄安装空间要求，每一种规格均可提供小外径液压螺母
- 每种规格均可分为底环布置式和顶环布置式

技术参数

规格型号	螺栓尺寸 (M)	最大初始载荷 (kN)	液压面积 (mm ²)	螺母外径 (mm)	螺母高度 (mm)
KET-CLM-M30	M16-M30	216.6	1571	74	66
KET-CLM-M39	M33-M39	349.4	2534	95	66
KET-CLM-M52	M42-M52	440.6	3195	108	74
KET-CLM-M56	M56	552.4	4006	118	78
KET-CLM-M64	M60-M64	617.3	4477	128	84
KET-CLM-M68	M68	777.1	5635	140	88
KET-CLM-M80	M72-M80	1040	7540	162	92
KET-CLM-M90	M80-M90	1462	10603	185	112
KET-CLM-M100	M90-M100	1625	11781	202	122
KET-CLM-M105	M100-M105	2079	15080	218	137
KET-CLM-M115	M110-M115	2209	16022	230	137
KET-CLM-M130	M120-M130	2339	16965	240	143
KET-CLM-M140	M140	3108	22541	276	153
KET-CLM-M150	M150	3412	24740	300	162

上锁紧式液压螺母



● 超高压手动液压泵配套使用



● 超高压气动泵站配套使用



● 超高压电动液压泵站配套使用

产品概述

液压螺母是一种高效、精确、可靠的螺栓紧固工具，这种螺母是一种永久性固定液压件，可替代传统螺母，无需延长螺柱，照样可达到紧固的效果。它为各种震动、快速转动、大力量设备和狭窄空间螺栓的紧固提供了简单、安全、经济的解决方法。多年来在造船、石油化工、电力、冶金、采煤和重型机械等工业领域的应用经验证明它是非常可靠的。根据客户需要，可以特殊设计制作。

产品特点

- 适用于 100°C 高温
- 高于 100°C 可提供特殊密封
- 保护帽可防腐蚀
- 若接合部位不成直角可使用球面垫圈
- 可做非标加工

技术参数

规格型号	螺栓直径		工作压力 (MPa)	最大载荷 (kN)	外径 (mm)	高度 (mm)	行程 (mm)
	(inch)	(M)					
KET-SLM-M33	1 ¼	M33	150	216	74	64	6
KET-SLM-M36	1 ⅜	M36	150	246	80	71	4
KET-SLM-M39	1 ½	M39	150	296	87	75	4
KET-SLM-M42	1 ⅝	M42	150	340	94	81	6
KET-SLM-M45	1 ¾	M45	150	406	101	88	6
KET-SLM-M48	1 ⅞	M48	150	457	107	89	8
KET-SLM-M52	2	M52	150	553	117	96	8
KET-SLM-M56	2 ¼	M56	150	656	128	100	8
KET-SLM-M64	2 ½	M64	150	817	144	113	10
KET-SLM-M68	2 ¾	M68	150	1008	157	119	10
KET-SLM-M72	3	M72	150	1051	163	123	12
KET-SLM-M80	3 ¼	M80	150	1459	187	142	12
KET-SLM-M90	3 ½	M90	150	1727	207	158	12
KET-SLM-M95	3 ¾	M95	150	1965	219	166	12
KET-SLM-M100	4	M100	150	2233	234	172	15
KET-SLM-M110	4 ½	M110	150	2688	255	184	15
KET-SLM-M125	5	M125	150	3636	296	210	15
KET-SLM-M140	5 ½	M140	150	4371	328	238	15
KET-SLM-M150	6	M150	150	5268	356	255	18

下锁紧式液压螺母



配套应用



● 万吨压机



● 核电设备



● 露天采煤机

产品特点

- 适用于 100°C 高温
- 高于 100°C 可提供特殊密封
- 保护帽可防腐蚀
- 若接合部位不成直角可使用球面垫圈
- 可做非标加工



● 选矿设备



● 船用柴油机

技术参数

规格型号	螺栓直径		工作压力 (MPa)	最大载荷 (kN)	外径 (mm)	高度 (mm)	行程 (mm)
	(inch)	(M)					
KET-XLM-M33	1 ¼	M33	150	216	74	51	6
KET-XLM-M36	1 ⅝	M36	150	246	80	59	4
KET-XLM-M39	1 ½	M39	150	296	87	63	4
KET-XLM-M42	1 ⅝	M42	150	340	94	69	6
KET-XLM-M45	1 ¾	M45	150	406	101	76	6
KET-XLM-M48	1 ¾	M48	150	457	107	77	8
KET-XLM-M52	2	M52	150	553	117	84	8
KET-XLM-M56	2¼	M56	150	656	128	88	8
KET-XLM-M64	2 ½	M64	150	817	144	99	10
KET-XLM-M68	2 ¾	M68	150	1008	157	105	10
KET-XLM-M72	3	M72	150	1051	163	109	12
KET-XLM-M80	3 ¼	M80	150	1459	187	124	12
KET-XLM-M90	3 ½	M90	150	1727	207	140	12
KET-XLM-M95	3 ¾	M95	150	1965	219	148	12
KET-XLM-M100	4	M100	150	2233	234	154	15
KET-XLM-M110	4 ½	M110	150	2688	255	166	15
KET-XLM-M125	5	M125	150	3636	296	192	15
KET-XLM-M140	5 ½	M140	150	4371	328	214	15
KET-XLM-M150	6	M150	150	5268	356	231	18

轴承拆装专用液压螺母

产品概述

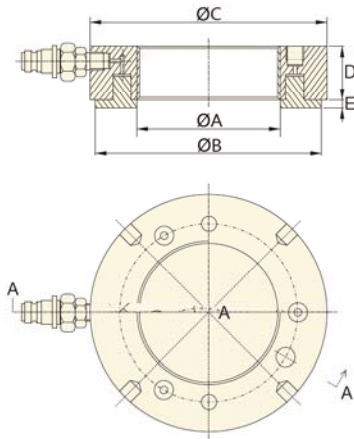


常用于轴承、飞轮、螺旋桨等工件压装的超高压工具，顶推力平稳，无冲击，压装过程中不损伤工件等特性。通过液压螺母的内圈螺纹，可被安装在轴类部件上，活塞在 70MPa-150MPa 压力的作用下推动工件至要求安装的位置。

安装和拆卸装在锥形轴和轴套上的轴承是一个艰难而费时的任务。使用液压螺母，可获得安装轴承所需的高压推动力，从而使轴承拆装更轻松而且快速。所有液压螺母都配有用于超高压液压泵的快速接头。

采用轴向和径向注油两种方式，无使用空间限制。

可根据用户要求，选配电动、气动、手动液压泵作为动力源。



● 水泥厂磨辊机维修轴承安装



● 造船厂螺旋桨安装

技术参数

规格型号	螺栓规格 (A)	A (mm)	B (mm)	C (mm)	D (mm)	E (mm)	行程 (mm)	面积 (mm ²)	重量 (kg)
KET-ZLM-M50×1.5	50×1.5	50.5	104	114	48	4	5	2900	2.7
KET-ZLM-M55×2	55×2	55.5	109	120	48	4	5	3150	2.75
KET-ZLM-M60×2	60×2	60.5	115	125	48	5	5	3300	2.8
KET-ZLM-M65×2	65×2	65.5	121	130	48	5	5	3600	3
KET-ZLM-M70×2	70×2	70.5	127	135	48	5	5	3800	3.2
KET-ZLM-M75×2	75×2	75.5	132	140	48	5	5	4000	3.4
KET-ZLM-M80×2	80×2	80.5	137	146	48	5	5	4200	3.7
KET-ZLM-M85×2	85×2	85.5	142	150	48	5	5	4400	3.75
KET-ZLM-M90×2	90×2	90.5	147	156	48	5	5	4700	4
KET-ZLM-M95×2	95×2	95.5	153	162	48	5	5	4900	4.3
KET-ZLM-M100×2	100×2	100.5	158	166	48	6	5	5100	4.4
KET-ZLM-M105×2	105×2	105.5	163	172	48	6	5	5300	4.65
KET-ZLM-M110×2	110×2	110.5	169	178	48	6	5	5600	4.95
KET-ZLM-M115×2	115×2	115.5	174	182	48	6	5	5800	5
KET-ZLM-M120×2	120×2	120.5	179	188	48	6	5	6000	5.25
KET-ZLM-M125×2	125×2	125.5	184	192	48	6	5	6200	5.35
KET-ZLM-M130×2	130×2	130.5	190	198	48	6	5	6400	5.65
KET-ZLM-M135×2	135×2	135.5	195	204	48	6	5	6600	5.9
KET-ZLM-M140×2	140×2	140.5	200	208	48	7	5	6800	6

规格型号	螺栓规格 (A)	A (mm)	B (mm)	C (mm)	D (mm)	E (mm)	行程 (mm)	面积 (mm ²)	重量 (kg)
KET-ZLM-M145×2	145×2	145.5	206	214	49	7	5	7300	6.5
KET-ZLM-M150×2	150×2	150.5	211	220	49	7	5	7500	6.6
KET-ZLM-M155×3	155×3	155.5	218	226	49	7	5	8100	6.95
KET-ZLM-M160×3	160×3	160.5	224	232	50	7	6	8600	7.6
KET-ZLM-M165×3	165×3	165.5	229	238	50	7	6	8900	7.9
KET-ZLM-M170×3	170×3	170.5	235	244	51	7	6	9400	8.4
KET-ZLM-M180×3	180×3	180.5	247	256	51	7	6	10300	9.15
KET-ZLM-M190×3	190×3	191	259	270	52	8	7	11500	10.5
KET-ZLM-M200×3	200×3	201	271	282	53	8	8	12500	11.5
KET-ZLM-Tr205×4	Tr205×4	207	276	288	53	8	8	12800	12
KET-ZLM-Tr210×4	Tr210×4	212	282	294	54	8	9	13400	12.5
KET-ZLM-Tr215×4	Tr215×4	217	287	300	54	8	9	13700	13
KET-ZLM-Tr220×4	Tr220×4	222	293	306	54	8	9	14400	13.5
KET-ZLM-Tr225×4	Tr225×4	227	300	312	55	8	9	15200	14.5
KET-ZLM-Tr230×4	Tr230×4	232	305	318	55	8	9	15500	14.5
KET-ZLM-Tr235×4	Tr235×4	237	311	326	56	8	10	16200	16
KET-ZLM-Tr240×4	Tr240×4	242	316	330	56	9	10	16500	16
KET-ZLM-Tr250×4	Tr250×4	252	329	342	56	9	10	17600	17.5
KET-ZLM-Tr260×4	Tr260×4	262	341	356	57	9	11	18800	19.5
KET-ZLM-Tr270×4	Tr270×4	272	352	368	58	9	12	19800	20.5
KET-ZLM-Tr280×4	Tr280×4	282	363	380	59	9	12	21100	22
KET-ZLM-Tr290×4	Tr290×4	292	375	390	59	9	13	22400	22.5
KET-ZLM-Tr300×4	Tr300×4	302	386	404	61	10	14	23600	25.5
KET-ZLM-Tr310×4	Tr310×4	312	397	416	62	10	14	24900	27
KET-ZLM-Tr320×4	Tr320×4	322	409	428	63	10	14	26300	29.5
KET-ZLM-Tr330×4	Tr330×4	332	419	438	63	10	14	27000	30
KET-ZLM-Tr340×4	Tr340×4	342	430	450	64	10	14	28400	31.5
KET-ZLM-Tr345×4	Tr345×4	347	436	456	64	10	14	29400	32.5
KET-ZLM-Tr350×4	Tr350×4	352	442	464	66	10	14	29900	35
KET-ZLM-Tr360×4	Tr360×4	362	455	472	66	11	15	31300	35.5
KET-ZLM-Tr365×4	Tr365×4	367	460	482	67	11	15	31700	38.5
KET-ZLM-Tr370×4	Tr370×4	372	466	486	67	11	16	32800	39
KET-ZLM-Tr380×4	Tr380×4	382	476	498	68	11	16	33500	40.5
KET-ZLM-Tr385×4	Tr385×4	387	483	504	68	11	16	34700	41
KET-ZLM-Tr400×4	Tr400×4	402	499	522	70	11	17	36700	45.5
KET-ZLM-Tr410×4	Tr410×4	412	510	534	71	11	17	38300	48
KET-ZLM-Tr420×4	Tr420×4	422	522	546	71	11	17	40000	50
KET-ZLM-Tr430×4	Tr430×4	432	532	556	72	12	17	40800	52.5
KET-ZLM-Tr440×4	Tr440×4	442	543	566	72	12	17	42500	54
KET-ZLM-Tr450×4	Tr450×4	452	554	580	74	12	17	44100	57.5
KET-ZLM-Tr460×4	Tr460×4	462	565	590	74	12	17	45100	60
KET-ZLM-Tr470×4	Tr470×4	472	576	602	75	12	18	46900	62
KET-ZLM-Tr480×4	Tr480×4	482	587	612	75	12	19	48600	63
KET-ZLM-Tr490×4	Tr490×4	492	597	624	76	12	19	49500	66
KET-ZLM-Tr500×4	Tr500×4	502	609	636	77	12	19	51500	70

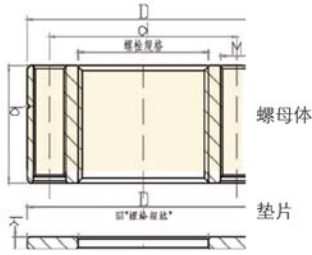
超级螺母

产品概述

超级螺母通过多颗顶伸螺钉的共同作用，产生所需的预紧力，从而达到拉伸螺杆的目的，以紧固设备工件。

产品特点

- 表面处理：可选
- 操作方便：通过手动扭力扳手，可以得到准确的预紧力
- 适用于不同安装位置、狭小空间，防爆以及高温等恶劣环境
- 结构简单，可重复使用。
- 应用实例：锅炉给水泵用大螺柱、锅炉循环泵、反应器、热交换器等。

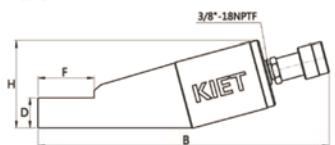
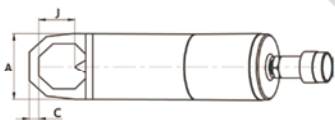


技术参数

规格型号	螺栓规格 (M)	外形尺寸				顶升螺栓 M	数量 (只)	适用螺栓 8.8 级		适用螺栓 10.9 级		重量 (kg)
		D (mm)	d (mm)	b (mm)	k (mm)			拧紧扭矩 (N·M)	预紧力 (N)	拧紧扭矩 (N·M)	预紧力 (N)	
KET-CLM-M24	24	52	39	24	4	M8×36	8	47	188200	82	244300	0.4
KET-CLM-M27	27	63	45	27	4	M10×45	8	60	238200	82	309200	0.7
KET-CLM-M30	30	65	48	30	4	M10×50	8	73	293700	82	381250	0.8
KET-CLM-M33	33	72	53	32	5	M12×50	8	89	355800	82	461880	1.0
KET-CLM-M36	36	78	58	34	5	M12×50	8	106	423430	82	549650	1.3
KET-CLM-M39	39	81	61	38	5	M12×56	10	99	496950	105	645100	1.6
KET-CLM-M42	42	92	72	40	5	M12×58	12	96	576350	125	748150	2.1
KET-CLM-M45	45	92	72	42	6	M12×60	12	110	661620	143	858850	2.2
KET-CLM-M48	48	100	75	45	6	M16×65	8	188	752780	244	977150	2.8
KET-CLM-M52	52	108	80	48	6	M16×65	8	221	883460	287	1146800	3.5
KET-CLM-M56	56	109	84	50	6	M16×70	10	205	1024600	266	1330000	3.7
KET-CLM-M60	60	113	88	55	6	M16×75	10	235	1176200	67	1526800	4.4
KET-CLM-M64	64	114	92	58	8	M16×80	10	268	1338270	347	1737180	4.7
KET-CLM-M68	68	122	96	60	8	M16×80	10	302	1510780	292	1961100	5.6
KET-CLM-M72	72	126	100	65	8	M16×85	12	282	1693750	366	2198350	6.5
KET-CLM-M76	76	129	104	68	8	M16×90	12	315	1887170	408	2449700	7.1
KET-CLM-M80	80	134	108	70	8	M16×90	12	349	2091000	452	2714300	7.9
KET-CLM-M90	90	156	130	78	8	M16×100	16	331	2646500	429	3435340	11.9
KET-CLM-M100	100	192	160	86	8	M20×110	16	502	3267250	651	4241160	19.8
KET-CLM-M110	110	224	192	95	10	M20×120	20	486	3953250	630	5131800	29.8
KET-CLM-M120	120	238	154/200	108	10	M20×130	24	482	4703700	453	6614950	38.2
KET-CLM-M140	140	268	174/236	126	12	M20×150	36	437	6403500	567	8311740	56.6
KET-CLM-M160	160	268	194/256	144	12	M20×165	36	570	8364100	741	15856600	74.6

分体式液压螺母劈开器

产品概述



分体式液压螺母劈开器应用于工业设备上的螺母在露天、高温或腐蚀性环境中，出现锈蚀咬死、螺纹磕碰受损等情况时，要拆卸螺母的场所，平常拆卸锈蚀螺母是非常困难的，通常做法是利用气焊将螺母和螺栓一起割掉，然而在一些特殊工况环境中，有时严禁动用电焊操作，如煤矿井下，火力发电厂的煤粉仓、油管道及高压高温管道等处，更换螺母螺栓就更显困难。

应用行业：冶金、电力、石油化工、造纸厂、水泥厂等行业。



技术参数

规格型号	螺栓直径 (M)	螺栓对边 (mm)	A (mm)	B (mm)	C (mm)	D (mm)	F (mm)	H (mm)	重量 (kg)
KET-NC-1319	6-11	13-19	40	220	6	19	28	48	0.8
KET-NC-1924	11-14	19-24	55	227	8	25	38	71	2.0
KET-NC-2432	14-19	24-32	66	260	10	31	49	76	3.0
KET-NC-3241	19-25	32-41	75	286	15	35	66	89	4.4
KET-NC-4150	25-32	41-50	96	325	21	45	73	109	8.2
KET-NC-5060	32-38	50-60	106	366	27	54	126	126	12
KET-NC-6075	38-48	60-75	156	367	27	75	110	180	34

超高压液压螺母劈开器



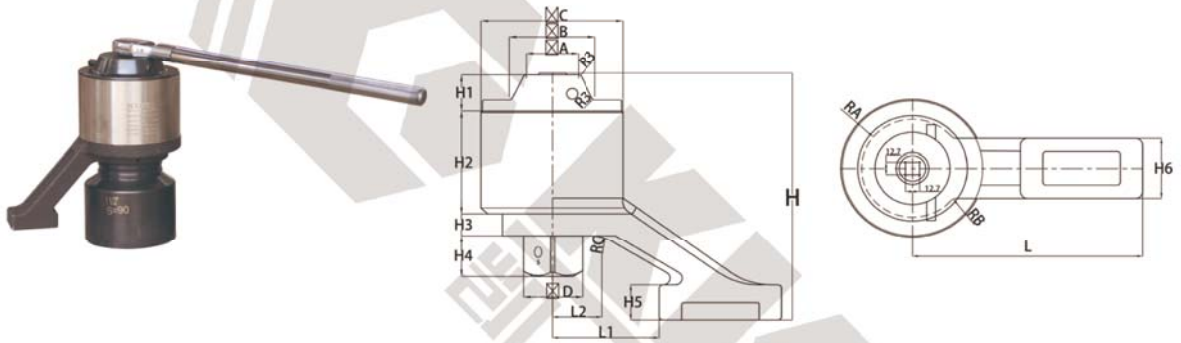
产品特点

- 超高压螺母劈开器为弹簧回位或双作用快速回位
- 刀头采用三刀刃设计，一台主机可提供三个刀刃
- 可更换的工作头提供了最大限度的螺母适应性
- 刀头伸长距离可方便预设，确保螺母破切的同时不损坏螺栓
- 铝合金手柄使工作更可靠、操作更便利
- 缸体镀镍处理，保护工具不受腐蚀及恶劣环境影响
- 内置安全阀提供过载保护

技术参数

规格型号	螺母对边 (mm)	螺栓直径	工作能力 (T)	油容量 (cm ³)	重量 (kg)
KET-NS-70-80	70-80	M45-M52	100	377	37
KET-NS-70-85	70-85	M45-M56	100	377	37
KET-NS-70-95	70-95	M45-M64	100	377	38
KET-NS-70-105	70-105	M45-M72	100	377	39
KET-NS-70-115	70-115	M76-M80	200	819	69
KET-NS-70-130	70-130	M76-M90	200	819	71

弯柄式扭矩倍增器



● 大型压力容器螺栓预紧



● 钢结构螺栓预紧



● 大型设备螺栓预紧

技术参数

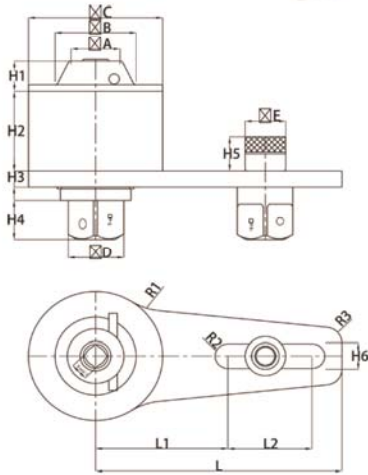
规格型号	ΦA	ΦB	ΦC	ΦD	H	H1	H2	H3	H4	H5	H6	L	L1	L2	RA	RB	RC	S
KET-FDB-20Z	50	68	82	34	147	22	56.5	15	25	14	30	105	65	37	33	5	10	1"
KET-FDB-35Z	53	77	98	34	163	22	69	15	25	16	36	120	55	43	36	5	10	1"
KET-FDB-55Z	52	80	115	50	199	26	86.5	13	38	16	40	137	87	43.5	45	8	15	1.5"
KET-FDB-75Z	64	92	127	50	215	26	97	12	38	20	44	146	91	45	48	25	15	1.5"
KET-FDB-100Z	78	106	141	50	238	28	90	12	40	22	50	164	102	50.5	53	10	15	1.5"

规格型号	螺栓直径	螺母对边	输入方	输出方	扭矩 (Nm)	扭矩比	传动比	重量 (kg)
KET-FDB-10	M20-30	S30-46	1/2 "	1 "	1000	1:5	1:5.5	2.4
KET-FDB-20	M22-35	S32-55	1/2 "	1 "	2000	1:13.6	1:16	3.5
KET-FDB-35	M30-45	S46-70	1/2 "	1 "	3500	1:17.5	1:20.25	5.0
KET-FDB-55	M42-60	S55-80	1/2 "	1 1/2 "	5500	1:20.5	1:25.4	8.7
KET-FDB-75	M52-72	S65-90	1/2 "	1 1/2 "	7500	1:23.7	1:29.33	11.7
KET-FDB-100	M52-72	S80-105	1/2 "	1 1/2 "	10000	1:30.5	1:37.71	15.2
KET-FDB-150	M60-85	S80-120	1/2 "	2 1/2 "	15000	1:50	1:70.19	24.1
KET-FDB-200	M72-100	S105-145	1/2 "	2 1/2 "	20000	1:72	1:101.62	27.8

铝制扭矩倍增器

规格型号	螺栓直径	螺母对边	输入方	输出方	扭矩 (Nm)	扭矩比	传动比	重量 (kg)
KET-FDB-20	M20-30	S30-46	1/2 "	1 "	2000	1:13.5	1:18.3	2.3
KET-FDB-35	M22-35	S32-55	1/2 "	1 "	3500	1:16	1:20.25	4.0
KET-FDB-55	M30-45	S46-70	1/2 "	1 "	5500	1:19.3	1:25.4	6.5
KET-FDB-75	M42-60	S55-80	1/2 "	1 1/2 "	7500	1:22.7	1:29.33	8.3

直柄式扭矩倍增器



产品概述

扭矩倍增器广泛用于螺栓快速安装与拆卸,无需电源与气源,现场使用非常方便,只需输入较小力矩,就可以准确输出较大力矩,广泛应用于石油化工,铁路建设、桥梁建设。

产品特点

- 高齿轮比,只需使用小扭矩扳手操作即可
- 放大比 25:1 以上的倍增器附有回反弹安全装置,安全方便
- 各式各样的反作用力臂可供多变化的场合使用
- 可搭配扭矩传感器、显示器使用,可以显示扭矩值
- 精密的行星齿轮结构,结实耐用
- 防反转装置,提高工作效率,操作更安全
- 与手动扭矩扳手配套使用,扭矩精度: ±3%
- 一体式 360°反作用力臂,提供更好的现场支撑



● 大型压机螺栓预紧



● 大型阀门维修螺栓预紧



● 石油管道阀门螺栓预紧

技术参数

规格型号	ΦA	ΦB	ΦC	ΦD	ΦE	H	H1	H2	H3	H4	H5	H6	L	L1	L2	R1	R2	R3	R4	S	S1
KET-FDB-20Z	50	68	82	34	32	120	120	57.5	10.5	25	25	17.5	160	80	62	30	8	12	3	1"	1"
KET-FDB-35Z	53	77	98	34	34	128	128	63.5	12	25	25	22.5	180	90	68	30	9	12	3	1"	1"
KET-FDB-55Z	52	80	115	50	38	157	157	71	14	32	32	26	210	115	70	30	12	15	3	1.5"	1.5"
KET-FDB-75Z	64	92	127	50	49	168	168	80	16	32	32	30	240	120	90	30	13.5	15	3	1.5"	1.5"
KET-FDB-100Z	78	106	141	50	49	186	186	90	18	32	32	47	270	125	110	30	15	15	3	1.5"	1.5"

规格型号	螺栓直径	螺母对边	输入方	输出方	扭矩 (Nm)	扭矩比	传动比	重量 (kg)
KET-FDB-15	M20-30	S30-46	1/2 "	1 "	1500	1:4.5	1:5.5	2.1
KET-FDB-20	M22-36	S32-55	1/2 "	1 "	2000	1:12	1:16	3.15
KET-FDB-35	M30-45	S46-70	1/2 "	1 "	3500	1:15.4	1:20.25	4.9
KET-FDB-55	M42-60	S55-80	1/2 "	1 1/2 "	5500	1:18.8	1:25.4	8.1
KET-FDB-75	M52-72	S65-90	1/2 "	1 1/2 "	7500	1:21.5	1:29.33	10.6
KET-FDB-100	M52-72	S80-105	1/2 "	1 1/2 "	10000	1:27.8	1:37.71	14
KET-FDB-150	M60-80	S90-115	1/2 "	2 1/2 "	15000	1:50	1:70.19	24.1
KET-FDB-200	M72-100	S105-145	1/2 "	2 1/2 "	20000	1:72	1:101.62	27.8