

驱动式液压扭矩扳手



产品特点

- 标准工作压力：70MPa
- 获得专利的一体化机身设计，更加坚固耐用
- 转返回机构设计，永不卡死
- 扭曲精度 ±3%，免手持操作，使用更安全
- 360° × 180° 旋转快速接头链接，适应更多工作场合
- 360° 反作用力臂，使扳手得到更好的支撑



● 风电轮毂组装



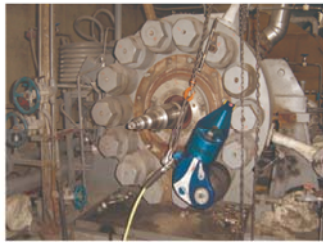
● 钢厂高压管道法兰盘螺栓预紧



● 化工厂高压管道法兰盘螺栓预紧



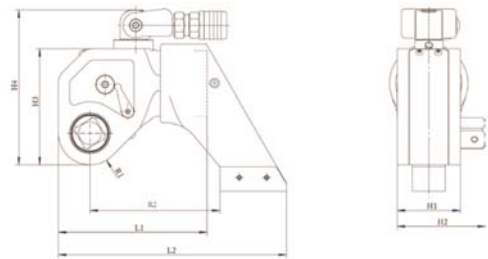
● 炼油厂压力容器螺栓预紧



● 火力发电厂高压给水泵检修螺栓拆卸



● 火力发电厂汽轮机维修螺栓拆卸



技术参数

规格型号	扭矩范围 (Nm)	螺栓规格 (M)	驱动轴 (")	L1 (mm)	L2 (mm)	H1 (mm)	H2 (mm)	H3 (mm)	H4 (mm)	R1 (mm)	R2 (mm)	重量 (kg)
KET-1MXTA	183-1837	16-36	3/4	133.5	185.5	50	72	35.5	131	26	99	2
KET-3MXTA	451-4512	22-48	1	169	242	68	95	127	176.5	34	134	4
KET-5MXTA	752-7528	27-56	1-1/2	202.5	271	80	123	149	199	39	137	7
KET-8MXTA	1078-10780	30-64	1-1/2	216	309	90	134	167	216.5	47	171	9.1
KET-10MXTA	1551-15516	36-72	1-1/2	237.5	340.5	100	142	182	231.5	51	174	13.1
KET-15MXTA	2063-20627	39-80	2-1/2	285	395	110	178	200	146	55	222	21
KET-20MXTA	2666-26664	42-90	2-1/2	299.5	466.5	120	183	220	269.5	59	250.5	25
KET-25MXTA	3472-34725	48-100	2-1/2	313	461	137	200	249	296.5	66	250.5	31
KET-35MXTA	4866-48666	64-120	2-1/2	361.5	496.5	153	216	282	331.5	77	271	45
KET-50MXTA	7200-72000	72-125	2-1/2	400	516	160	223	291	341	81	259	87

智能数显扭矩套筒

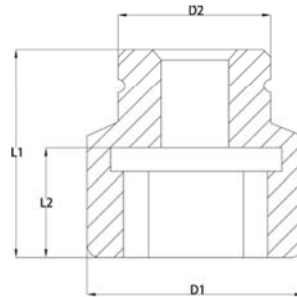


产品概述

智能数显扭矩套筒使用专利技术将扭矩传感器和标准的套筒结合在一起，在一个螺栓拧紧过程中可以实时直接测量扭矩值，配合的专业蓝牙 APP 软件和 Windows 平台扭矩统计软件使用，适合在线扭矩的验证和测量，精度 $\pm 1\%$ 。智能数显扭矩套筒可用于蓝牙低功耗的物联网终端软件。

产品特点

- 可实现扭矩工具的无关性，针对工位进行在线测量
- 不需更改工况，更准确，可按普通套筒使用
- 液晶屏幕显示扭矩状态
- 内置可充电锂电池
- 可验证检测扭矩提高装配质量
- 回馈调教设定功能
- 支持实时记录扭矩曲线
- 支持显示实时时间，中英切换
- 可定制六角十二角等特殊套筒
- 多模式调节，适应不同要求
- 不适合冲击扳手的扭矩测量
- 扭矩传感器测量精度为 $\pm 1\%$
- 无线传输功能
- 支持 Android (仅支持蓝牙), Windows 平台
- 可记录 100000 组数据并下载到电脑上，支持日志管理



技术参数

规格型号	套筒对边 (mm)	螺栓直径 (M)	套筒方头	扭矩范围 (Nm)	尺寸 L1	尺寸 D1	重量 (kg)
KET-TS-33	33	M22	3/4"	200 2000	85	75	1.4
KET-TS-36	36	M24	1.0"	200 2000	85	75	1.4
KET-TS-41	41	M27	1.0"	200 2000	85	75	1.4
KET-TS-46	46	M30	1.0"	200 2000	85	75	1.4
KET-TS-50	50	M33	1.0"	200 2000	88	89	2
KET-TS-55	55	M36	1.0"	400 4000	88	89	2
KET-TS-60	60	M39	1.5"	500 5000	88	89	2
KET-TS-65	65	M42	1.5"	800 8000	136	118	6.5
KET-TS-70	70	M45	1.5"	1100 11000	136	118	6.5
KET-TS-80	80	M45	1.5"	1100 11000	136	118	6.5
KET-TS-90	90	M56	1.5" / 2"	1600 16000	142	123	7.5
KET-TS-100	100	M60	1.5" / 2"	1600 16000	142	123	7.5

扭矩套筒

配套附件



套筒



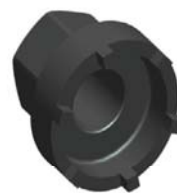
内六角套筒



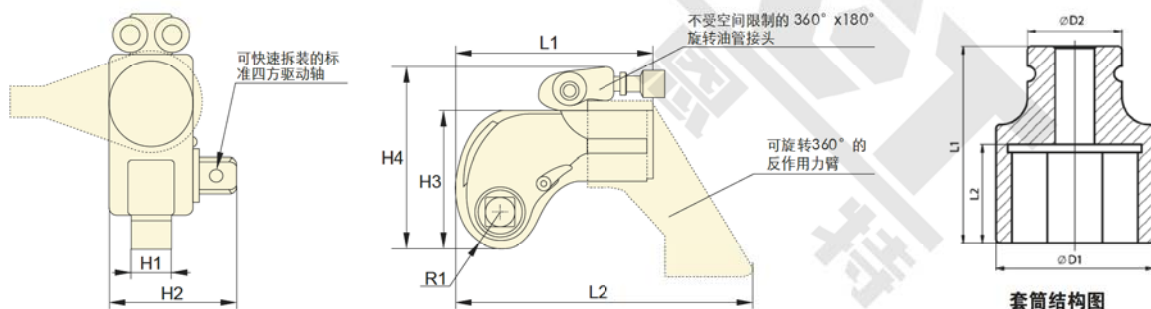
四方驱动轴



六方驱动轴



城堡套筒



套筒结构图

套筒选型表

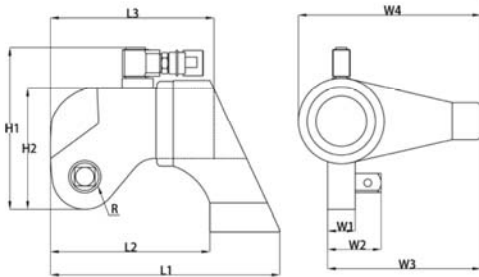
套筒规格	扳手型号	方头尺寸	螺栓直径 (M)	螺母对边 (mm)	L1 (mm)	L2 (mm)	D1 (mm)	D2 (mm)
KET-MX-75-24	KET-1MXTA	3/4"	M16	24	54	32	40	40
KET-MX-75-27			M18	27	54	32	42	42
KET-MX-75-30			M20	30	54	33	46	44
KET-MX-75-34			M22	34	54	32	48	44
KET-MX-75-36			M24	36	57	32	53	44
KET-MX-75-41			M27	41	58	33	60	44
KET-MX-75-46			M30	46	63	38	66	44
KET-MX-75-50			M33	50	65	40	71	44
KET-MX-75-55			M36	55	70	45	77	54
KET-MX-100-30	KET-3MXTA	1"	M20	30	59	32	54	54
KET-MX-100-34			M22	34	59	32	58	58
KET-MX-100-36			M24	36	62	32	59	59
KET-MX-100-41			M27	41	65	38	67	54
KET-MX-100-46			M30	46	65	38	74	54
KET-MX-100-50			M33	50	70	43	79	60
KET-MX-100-55			M36	55	80	52	84	60
KET-MX-100-60			M39	60	85	57	89	60
KET-MX-100-65			M42	65	85	58	98	70
KET-MX-100-70			M45	70	90	62	104	70
KET-MX-100-75	M48	75	95	65	108	70		

套筒选型表

套筒规格	扳手型号	方头尺寸	螺栓直径 (M)	螺母对边 (mm)	L1 (mm)	L2 (mm)	D1 (mm)	D2 (mm)
KET-MX-150-36	KET-5MXTA KET-8MXTA KET-10MXTA	1-1/2"	M24	36	85	44	74	74
KET-MX-150-41			M27	41	85	44	74	74
KET-MX-150-46			M30	46	85	44	74	74
KET-MX-150-50			M33	50	90	45	79	79
KET-MX-150-55			M36	55	90	45	84	84
KET-MX-150-60			M39	60	100	45	94	94
KET-MX-150-65			M42	65	100	45	98	80
KET-MX-150-70			M45	70	105	50	104	80
KET-MX-150-75			M48	75	110	50	118	85
KET-MX-150-80			M52	80	115	55	118	90
KET-MX-150-85			M56	85	125	60	128	90
KET-MX-150-90			M60	90	125	60	139	90
KET-MX-150-95			M64	95	130	65	139	90
KET-MX-150-100			M68	100	135	70	144	90
KET-MX-150-105			M72	105	135	70	149	90
KET-MX-150-110			M76	110	135	70	158	90
KET-MX-150-115			M80	115	135	70	159	90
KET-MX-150-120			M85	120	135	70	168	95
KET-MX-150-130			M90	130	155	93	189	95
KET-MX-250-55			KET-20MXTA KET-25MXTA KET-35MXTA	2-1/2"	M36	55	100	57
KET-MX-250-60	M39	60			100	52	119	119
KET-MX-250-65	M42	65			100	52	119	119
KET-MX-250-70	M45	70			120	67	128	128
KET-MX-250-75	M48	75			120	67	128	128
KET-MX-250-80	M52	80			130	71	128	128
KET-MX-250-85	M56	85			130	71	129	129
KET-MX-250-90	M60	90			140	73	139	139
KET-MX-250-95	M64	95			140	73	139	139
KET-MX-250-100	M68	100			140	81	148	130
KET-MX-250-105	M72	105			150	89	149	130
KET-MX-250-110	M76	110			150	90	158	130
KET-MX-250-115	M80	115			150	98	168	130
KET-MX-250-120	M85	120			150	98	178	130
KET-MX-250-130	M90	130			170	98	188	130
KET-MX-250-135	M95	135			170	114	198	130
KET-MX-250-145	M100	145			170	122	210	152
KET-MX-250-150	M105	150			190	140	216	152
KET-MX-250-155	M110	155			190	140	229	152
KET-MX-250-165	M115	165			190	140	241	152

驱动式大扭矩液压扳手

产品特点



- 驱动式大扭矩液压扳手为通用型，四方驱动头，合金钢本体，结实耐用
- 工作压力：10,000PSI(700bar)，符合国际 ANSI B30 标准
- 扭矩范围 2000-110934Nm，力矩精度 $\pm 3\%$
- 采用四方驱动，可配置各种高强度套筒
- 一体化速接头，可 360 度旋转，方便现场使用
- 整体式拉杆结构，可彻底防止拉杆断裂导致挤碎柱塞的现象发生
- 扳手配有专用手柄，可方便地找正安装扳手，又便于扳手的搬运
- 反作用支撑脚 360 度连续可调，适合现场各种工况，由于采用后置按钮释放锁定结构，使反作用脚的调整更加方便快捷
- 可选 360 度加长反作用力臂，专为发电厂高、中压汽机缸盖螺栓的特殊现场情况设计
- 工程塑料扳手存储箱，确保扳手搬运与存放安全
- 套筒可以根据现场工况及螺栓规格选择，也可为用户非标定制



● 三峡水轮机叶片螺栓预紧



● 水轮机叶片螺栓预紧



● 水轮机叶片螺栓预紧

技术参数

规格型号	输出四方	最大力矩 (Nm)	螺栓规格	螺母对边 (mm)	L1	L2	L3	H1	H2	W1	W2	W3	W4	R	重量 (kg)
					外形尺寸 (mm)										
KET-TMCS-2	3/4" 或 1"	2106	M16-M36	24-55	216	163	151	155	102	51	82	119	128	31	3.48
KET-TMCS-3	1"	4329	M22-M48	32-75	234	144	175	178	125	60	92	130	159	36	5.44
KET-TMCS-5	1-1/2"	7123	M24-M52	36-80	268	195	208	207	153	70	111	153	164	45	8.14
KET-TMCS-8	1-1/2"	10823	M30-M64	46-95	352	267	244	230	176	77	118	204	213	52	12.15
KET-TMCS-10	1-1/2" 或 2"	15195	M36-M76	55-110	359	274	251	241	185	84	125	207	219	57	14.9
KET-TMCS-15	2-1/2"	21034	M39-M85	60-120	434	332	300	269	212	98	160	255	267	64	20.1
KET-TMCS-25	2-1/2"	36365	M48-M100	75-145	498	382	346	308	251	116	178	288	304	78	30.5
KET-TMCS-35	3-1/2"	50826	M56-M110	85-155	587	444	414	367	297	132	231	344	349	94	50.6
KET-TMCS-60	3-1/2"	81766	M76-M130	110-185	560	445	515	438	362	168	263	374	378	102	84.3
KET-TMCS-80	3-1/2"	110934	M90-M140	130-200	586	466	540	461	385	172	268	396	403	107	123

中空式液压扭矩扳手



产品特点

- 高强度铝钛合金材料机身，重量轻，扭矩重量比大
- 粗齿结构，坚固耐用
- 输出精度 $\pm 3\%$
- 紧凑的圆角半径，易于在窄小空间操作
- 特殊表面防腐处理，适合在恶劣环境下使用

应用场景



技术参数

规格型号	公制螺栓尺寸范围 (M)	公制螺母尺寸范围 (mm)	最小扭矩 (Nm)	最大扭矩 (Nm)	工作压力 (MPa)	动力头重量 (kg)	工作头重量 (kg)
KET-2XLCT	16-36	24-55	232	2328	70	0.9	1.5
KET-4XLCT	24-42	36-65	585	5858	70	1.7	3.4
KET-8XLCT	30-64	46-90	1094	10941	70	3	6.3
KET-14XLCT	33-76	50-115	1852	18521	70	4.6	11.4
KET-30XLCT	76-115	110-155	4188	41882	70	10.4	20.5

液压扳手专用电动液压泵站



产品特点

- 液压扳手专用电动液压泵站具有体积小、重量轻的特点
- 德国哈威原装进口溢流阀可进行压力调节、精确扭矩设置，重复精度高，哈威电磁换向阀、柱塞等主要部件，品质保证
- 动力单元采用业内领先技术的永磁无刷电机设计
- 可同时配套 2 台或 4 台液压扭矩扳手同时操作，提高工作效率，紧固精度高
- 液压油管可选 6 米、9 米、12 米等规格

技术参数

规格型号	油箱容积 (L)	功率 (KW)	输入电源	流量 (L/min)	最大 工作压力 (MPa)	标准 遥控线长度 (mm)	配路分流器 (台)	外形尺寸 (mm)	重量 (kg)
KET-BSB-2W	8	2.2	220V/50Hz	2	70	6	2	375×300×410	43
KET-BSB-4W	8	2.2	220V/50Hz	2	70	6	4	375×300×410	43

液压扳手专用大流量电动泵站



产品特点

- 液压扳手专用大流量电动泵站采用独特的双电机设计、驱动功率更大速度更快，结构紧凑
- 无碳刷大功率电机，免维护，使用寿命更长
- 高性能散热器，油温达 35°C 时风扇自动启动，确保长时间不间断工作
- 可进行四同步操作，适合设备螺栓同步预紧高负荷工作
- 带滚轮框架扶手，便于现场使用移动

技术参数

规格型号	油箱容积 (L)	功率 (KW)	输入电源	流量 (L/min)	工作压力 (MPa)	外形尺寸 (mm)	标准遥控线长度 (m)	重量 (kg)	分配阀 (台)	低温自动 加热
KET-SDW-2	20	1.1×2	220V/50Hz 单相	16L(0-6.5MPa) 3.6L(6.5-32MPa) 1.7L(32-70MPa)	70	400×350×400	6	45	2	/
KET-SDY-2	20	1.1×2	220V/50Hz 单相	16L(0-6.5MPa) 3.6L(6.5-32MPa) 1.7L(32-70MPa)	70	400×350×400	6	45	2	有
KET-SDW-4	20	1.1×2	220V/50Hz 单相	16L(0-6.5MPa) 3.6L(6.5-32MPa) 1.7L(32-70MPa)	70	400×350×400	6	45	4	/
KET-SDY-4	20	1.1×2	220V/50Hz 单相	16L(0-6.5MPa) 3.6L(6.5-32MPa) 1.7L(32-70MPa)	70	400×350×400	6	45	4	有